

my
life

Clickfine®

Einfach brillant.



mylife™ Clickfine® DiamondTip – 6-fach Schliff für mehr Komfort.

- 6-fach geschliffene Nadelspitze für eine kaum spürbare Injektion^{1,2}
- Extra-Dünnwand-Kanüle für einen optimierten Medikamentendurchfluss³
- Click-Technologie für ein einfaches Aufclicken und sicheren Halt
- Mit allen gängigen Injektionspens kompatibel⁴ und in den Längen 4 mm, 5 mm, 6 mm und 8 mm erhältlich

DIAMOND TIP



Mehr Freiheit. Mehr Lebensfreude. Mit mylife™.

MTD

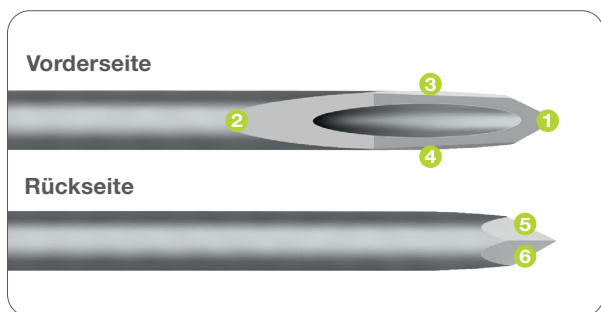
Medical Technology and Devices



DiamondTip – die perfekte Nadelspitze

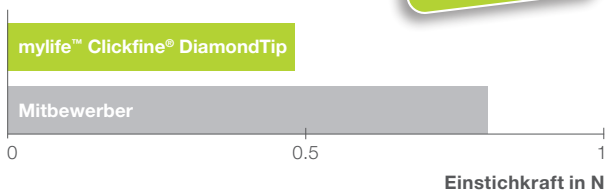
Für eine besonders sanfte Injektion¹

Bei der mylife™ Clickfine® Pen-Nadel mit dem innovativen 6-fach Schliff ist die Nadelspitze schlanker und der Widerstand bei der Injektion geringer.



DiamondTip: hoch präziser 6-fach Facettenschliff **1–6**.
Erhältlich in den Längen 4 mm, 5 mm, 6 mm und 8 mm.

**41 % weniger
Kraftaufwand =
sanfte Injektion**



Der Einstichtest zeigt, dass bei der mylife™ Clickfine® DiamondTip weniger Kraftaufwand im Vergleich zu einem Mitbewerber-Produkt benötigt wird.¹



Von Anwendern bestätigt²

Mehr Komfort, kaum spürbare Injektion

77.3 % der Anwender, die die neue mylife™ Clickfine® DiamondTip Pen-Nadel getestet haben, verspürten bei der Injektion im Vergleich zu ihrer gewohnten Pen-Nadel weniger Schmerzen.



- Ich verspürte viel weniger Schmerzen
- Ich verspürte etwas weniger Schmerzen
- Ich habe keinen Unterschied bemerkt
- Ich hatte mehr Schmerzen

Das sagen Anwender, die die mylife™ Clickfine® DiamondTip Pen-Nadel mit einer Standard-Pen-Nadel verglichen haben:



“Die Hauptunterschiede zwischen der mylife™ Clickfine® DiamondTip und der Standard-Pen-Nadel sind ganz klar die Schmerzreduktion und auch der Widerstand im Pen an sich während der Injektion – der Daumenwiderstand ist viel geringer.”

Christian K.



“Ich habe keine Angst davor, dass es mal beim Spritzen zieht, aber es ist natürlich ein Luxus, wenn es das nicht tut. Ich werde die DiamondTip Pen-Nadel künftig auf jeden Fall verwenden. Die ist super angenehm, und das ist ein Luxus, auf den ich nicht gerne verzichten möchte.”

Lisa T.

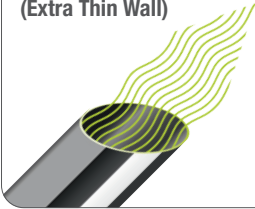


Extra-Dünnwand-Kanüle

Optimaler Medikamentendurchfluss

Größerer Innendurchmesser bei unverändertem Außendurchmesser⁵

**Extra-Dünnwand-Kanüle
(Extra Thin Wall)**



Extra-Dünnwand

Normale Wand

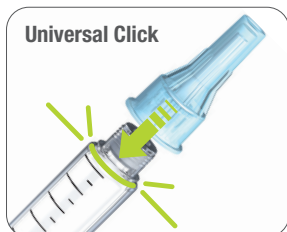
Dünnwand

- Verbesserte Medikation durch eine höhere Durchflussrate³
- Dank des größeren Kanüleninnendurchmessers wird weniger Kraftaufwand beim Drücken des Injektionsknopfs benötigt³
- Unterstützt die einfache Verabreichung höher konzentrierter Insuline ab 200 Einheiten/mL



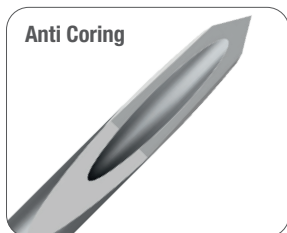
Premium-Qualität

Für verlässlichen Komfort



Universal Click

Patentierte Universal Click-Technologie für ein einfaches Anbringen auf dem Injektions-Pen.



Anti Coring

Die spezielle Behandlung entfernt Unebenheiten, verhindert das Ausfransen der Schliffkante und erlaubt einen sauberen Einstich.



Easy Glide

Die spezielle Silikon-Oberflächenbehandlung sorgt für gleichbleibende Gleiteigenschaften und damit für einen sanften Einstich.

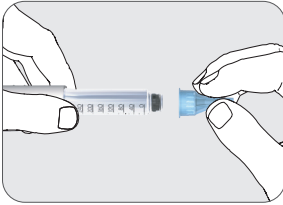


Gut greifbare äußere Schutzkappe. Freie Abreiðblasche für ein schnelles Entfernen der Siegfelfolie.

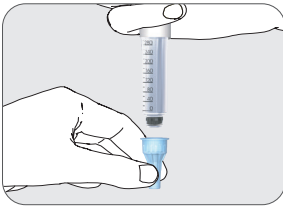


Einfach von Anfang an

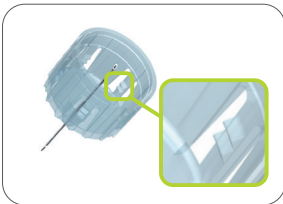
Die Pen-Nadel zum Aufclicken⁴



Die Pen-Nadel aufclicken und gerade nach unten drücken – fester Sitz bei hörbarem “Click”.



Tipp: Die Pen-Nadel senkrecht auf einen Tisch aufstellen und den Pen von oben aufclicken.



Fünfmal zwei Schnapper für einen sicheren Halt.



Patentierte Universal Click-Technologie.



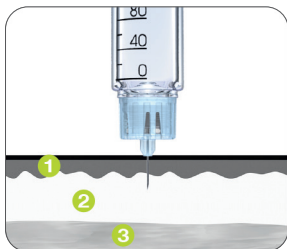
Kurze Pen-Nadeln

Zuverlässige subkutane Injektion

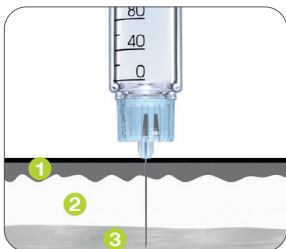
Für eine gut kalkulierbare Insulinwirkung ist es wichtig, dass die Insulininjektion in das Unterhautfettgewebe (subkutane Injektion) und nicht in den darunterliegenden Muskel erfolgt. Wird das Insulin in den Muskel injiziert, kann dies zu unerklärlichen, schwankenden Blutzuckerwerten sowie zu einer schweren Unterzuckerung führen.

- Kurze Pen-Nadeln verringern das Risiko von unbeabsichtigten Injektionen in den Muskel.
- 4 mm und 5 mm Pen-Nadeln vereinfachen die Injektionstechnik. Häufig kann die Injektion im 90° Winkel ohne Hautfaltenbildung erfolgen (Kinder, Jugendliche und sehr schlanke Erwachsene sollen eine Hautfalte bilden).⁶

- 1 Haut (Ober- und Lederhaut)
- 2 Unterhautfettgewebe
- 3 Muskulatur



- ✓ 4 mm und 5 mm Pen-Nadeln ermöglichen häufig auch ohne Hautfaltenbildung eine sichere subkutane Injektion. Folgen Sie den Empfehlungen Ihrer Diabetesberatung.



- ✗ Lange Pen-Nadeln erhöhen das Risiko, in den Muskel zu injizieren.



Auswahl der richtigen Pen-Nadellänge Anwenderfreundliche Farbcodierung

Die mylife™ Clickfine® DiamondTip mit 6-fach Schliff und Extra-Dünnwand-Kanüle ist in vier verschiedenen Längen erhältlich:



Produktübersicht

Artikel	Inhalt	Kanüledurchmesser	Nadelspitze
mylife™ Clickfine® DiamondTip 4 mm DE PZN: 01222501	100 Stk.	32G/0,23 mm, Extra Thin Wall	6-fach Schliff
mylife™ Clickfine® DiamondTip 5 mm DE PZN: 13331721	100 Stk.	31G/0,25 mm, Extra Thin Wall	6-fach Schliff
mylife™ Clickfine® DiamondTip 6 mm DE PZN: 05524133	100 Stk.	31G/0,25 mm, Extra Thin Wall	6-fach Schliff
mylife™ Clickfine® DiamondTip 8 mm DE PZN: 05524156	100 Stk.	31G/0,25 mm, Extra Thin Wall	6-fach Schliff

Die Längen 10 mm und 12 mm sind mit 3-fach geschliffener Spitze und Dünnwand-Kanüle verfügbar.



Produktübersicht

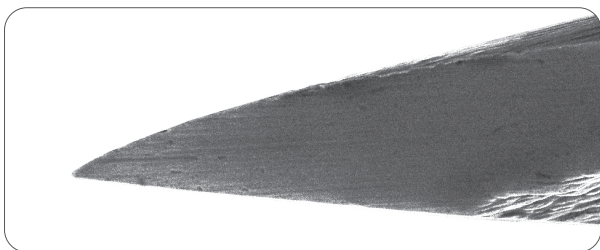
Artikel	Inhalt	Kanülendurchmesser	Nadelspitze
mylife™ Clickfine® 10 mm DE PZN: 05524162	100 Stk.	29G/0,33 mm, Thin Wall	3-fach Schliff
mylife™ Clickfine® 12 mm DE PZN: 05524179	100 Stk.	29G/0,33 mm, Thin Wall	3-fach Schliff



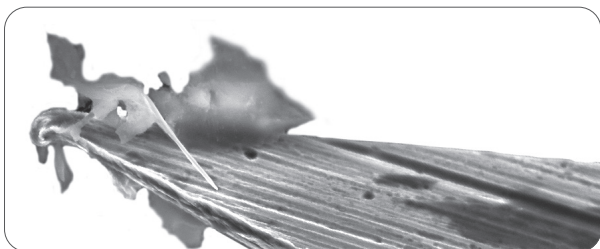
“Click” vor jeder Injektion

Steril und zum Einmalgebrauch

Verwenden Sie für jede Injektion eine neue Pen-Nadel.
So vermeiden Sie Infektionen und andere Probleme aufgrund schmutziger, stumpfer oder verstopfter Pen-Nadeln.



Neue Pen-Nadel



Gebrauchte Pen-Nadel mit anhaftenden Geweberesten



Dieses Symbol auf den Pen-Nadelpackungen weist darauf hin, dass es sich um **Einmalprodukte** handelt.



Clickfine®



Universal Click

Passt auf alle gängigen Injektionspens⁴

Die mylife™ Clickfine® Pen-Nadeln sind nach ISO 11608-2:2012 getestet. Sie sind bei Gebrauch mit den angegebenen Injektionspens auf der Webseite und auf der mylife™ Clickfine® Pen-Nadel-Box voll funktionsfähig.

Passt auf folgende Injektionspens:

www.mtd-mylife.com/pen-compatibility

¹ Technischer Report, 2018. Daten liegen vor.

² Ergebnisse einer Anwenderbefragung (n=150), die von Juni 2014 bis Juni 2015 von der Firma IFAK Institut GmbH & Co. KG, Deutschland, durchgeführt wurde, Daten liegen vor.

³ Aronson R. et al.: Effects of Extra-Thin Wall Needle Technology on Preference, Confidence, and Other Patient Ratings, *Clinical Therapeutics*, 35(7):923-933, 2013.

⁴ Siehe Pen-Nadel-Box oder unsere Website www.mtd-mylife.com/pen-compatibility

⁵ Kanülenrohre aus nichtrostendem Stahl zur Herstellung von Medizinprodukten – ISO 9626:2016.

⁶ Folgen Sie den Empfehlungen Ihrer Diabetesberatung.

⁷ Frid A. et al.: Hypoglycemia risk during exercise after intramuscular injection of insulin in thigh in IDDM. *Diabetes Care*. 13(5):473-477, 1990.

Mehr **Freiheit.**
Mehr **Lebensfreude.**
Mit **mylife™.**



Blutzucker-
messsysteme



Therapie-
management



Pen-Nadeln

Mit der Marke mylife™ Diabetescare bietet MTD ein umfassendes Portfolio mit Produkten und Dienstleistungen für Menschen mit Diabetes an. Dieses ermöglicht den Anwendern eine einfache, diskrete und zuverlässige Selbstbehandlung. Mit mylife™ Diabetescare wird Selbstbehandlung zur Selbstverständlichkeit.

mylife™ ist eine lizenzierte Marke für Pen-Nadeln und Blutzuckermessung.

Deutschland, Österreich, Schweiz

Medical Technology and Devices

THE SQAIRE 12, Am Flughafen, 60549 Frankfurt am Main

CustomerService.DACH@groupmtd.com

<https://mtdglobal.com>